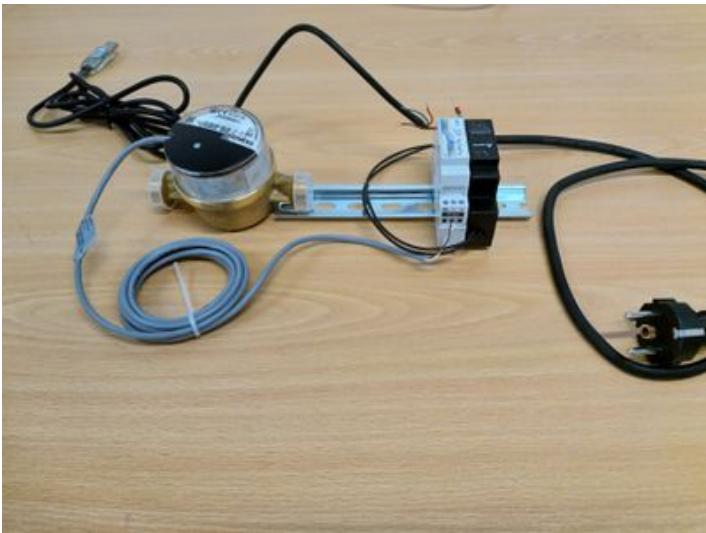


MBus kytkentä ja tietokantapisteeet

- Mbus tasomuuntimen kytkentä ja tietokanta pisteet

Mbus tasomuuntimen kytkentä ja tietokanta pisteet



Kytke laitteet kiinni cpu:hun kuvien mallia seuraten. Modbus serial muuntimen ja cpu:n välillä käytetään RS232 -> USB kaapelia. Kenttälaitteen johtojen napaisuudella ei ole merkitystä, voit kytkeä ne + ja - portteihin modbus-serial laitteessa kumminpään tahansa. Tämän jälkeen hae [bithousen dropboxista](#) mallipohja pisteiden luontia varten.

Tiedosto on nimeltään Mbus-pisteet-malli-v(x).ods (x tilalla versio numero). Mikäli et tiedä laitteen väyläosoitetta voit käyttää Engibyn ilmaista NG-Mscan2 ohjelmistoa sen selvittämiseen. Tämän jälkeen täydennä mallipohja omilla pisteilläsi ja muuta väyläosoitteen parametrejä tarvittaessa (osoite, kenttä ja skaalaus).

Seuraa ohjeita ja kopioi osoitetut sarakkeet Actiwebin tietokanta sivulta löytyvään import csv data ikkunaan jonka saa auki saman nimisellä napilla. Liitä kopioidut sarakkeet ikkunaan ja paina save. Tietokanta luo pisteet automaattisesti, saatat joutua päivittämään selaimen näkymän (F5 tai selaimen refresh nappula) että pisteet tulevat näkyviin. Jos pisteet eivät löydy näkymän päivityksen jälkeen varmista ettei saman nimisiä pisteitä ole luotu aikaisemmin ja yritä uudelleen.

Kun pisteet ovat luotu ja näkyvät tietokannassa tallenna tietokanta Save Database napilla joka on import csv data napin vieressä. Seuraavaksi pitää aktivoida mbus serial portti joka löytyy tietokannasta ioPorts/mbusSerial/P1 alta. Vaihda enabled kentän arvo falsesta true. Mikäli käytössäsi on OnLogic CL200G-10 prosessori Disabloi tämän jälkeen modbusRTU portti joka löytyy tietokannasta ioPorts/modbusRTU/P1 alta. Vaihda enabled kentän arvo truesta falseksi.

Tallenna tietokanta ja käynnistä ohjelmat uudestaan Restart napilla joka on tietokannan tallennus napin vieressä. Mikäli kaikki toimii luotujen mittauspisteiden commTxt kentässä pitäisi lukea Online ja pv kenttään ilmestyä mittarin lukemaa dataa.